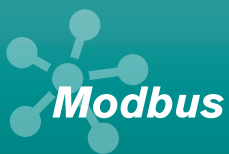


Digitaler Differenzdrucktransmitter DE90

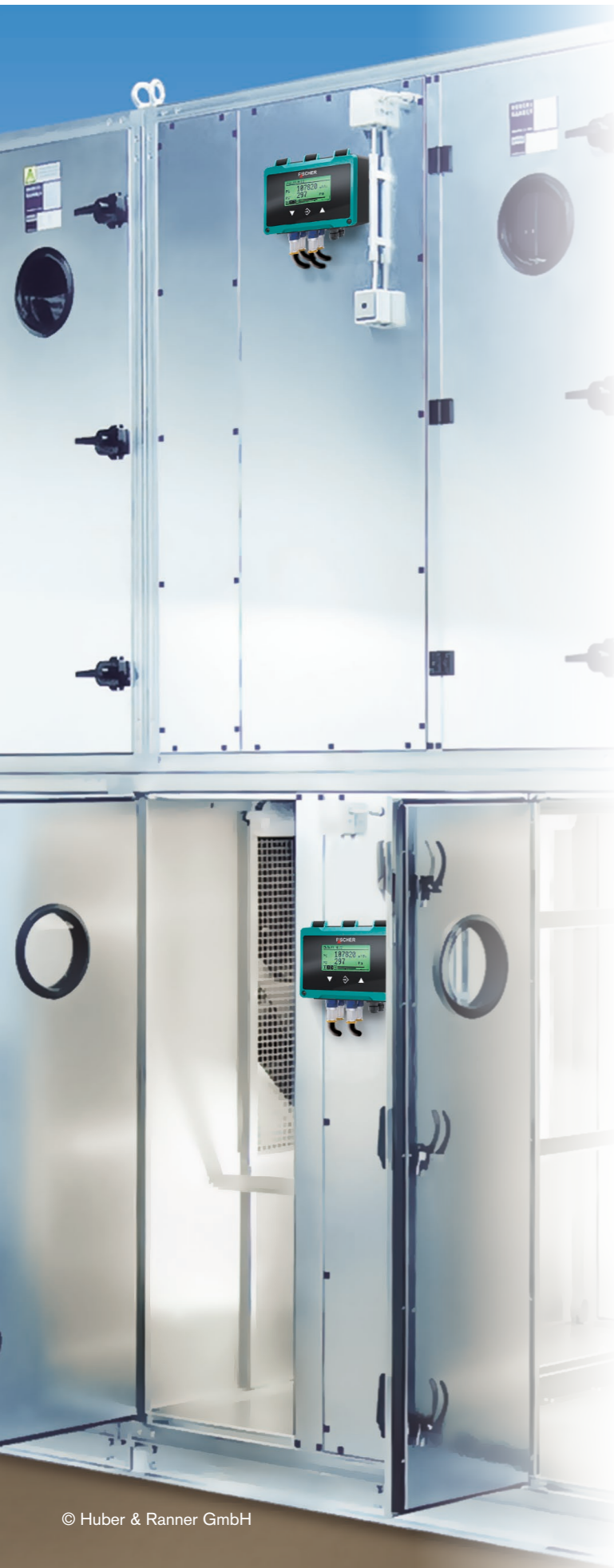


Vielfältige Konfigurationsmöglichkeiten
für unterschiedliche Prozessgrößen



FISCHER PRO-LINE®

Das flexible Gerätekonzept für Ihre industriellen Anwendungen



Vorteile auf einen Blick

Multifunktionaler Differenzdrucktransmitter für Luft und neutrale Gase

- ▲ Hintergrundbeleuchtetes Farbwechsel LC-Display zur leichten Erkennung von Betriebszuständen
- ▲ Umschaltbare Signalausgänge (Strom / Spannung)
- ▲ Zusätzliche Schaltausgänge

Flexibel und präzise

- ▲ Hohe Messgenauigkeit und Reproduzierbarkeit der Messergebnisse (Kennlinienabweichung max. 1 % FS, optional 0,5 % FS)
- ▲ Große Messbereichsspanne von 25 Pa bis 25 kPa
- ▲ Digitale Schnittstelle mit Modbus RTU-Protokoll
- ▲ Erweiterbar um zusätzliche Sensoren für Temperatur, relative Feuchte und Luftgüte

Sicher und zuverlässig

- ▲ Optional einsetzbar in den ATEX-Zonen 2 oder 22
- ▲ Sicherheitskennzahlen für sicherheitskritische Anwendungen
- ▲ Diverse Kennlinienfunktionen und Parametriermöglichkeiten

Nutzbringend einsetzbar

- ▲ Mehrkanalige Überwachung von Zu- und Abluftfilteranlagen sowie Absauganlagen
- ▲ Geregelte Volumenstrommessung zur Reduzierung von Energiekosten
- ▲ Dynamische Filterüberwachung zur frühzeitigen Erkennung von Filterverschmutzungen
- ▲ Präzise Einzelraumregelung in Reinräumen und Sicherheitslaboren
- ▲ Optionale Integration in Reinraumtableaus oder Technikzentralen

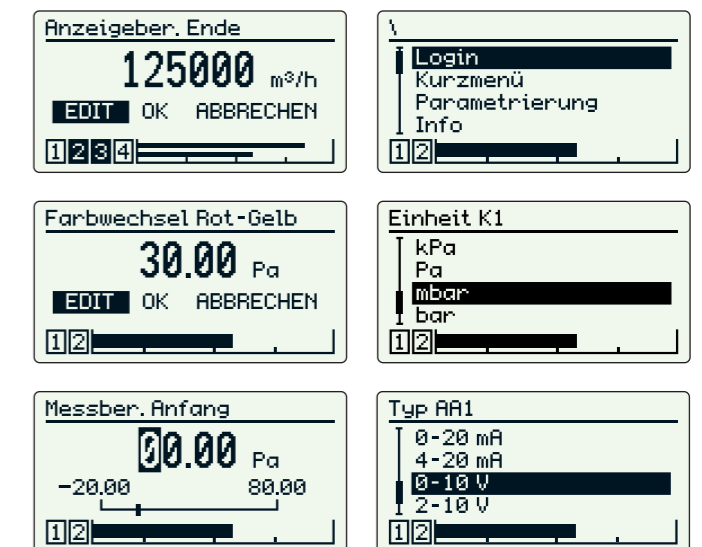


Großes LC-Display mit Farbwechselanzeige

- ▲ Bis zu 4-zeilige Darstellung und Bargraph-Anzeige
- ▲ Sehr gute Ablesbarkeit
- ▲ Hintergrundbeleuchtung mit Farbwechsel zur deutlichen und anschaulichen Darstellung von Betriebszuständen

Einfache Bedienung und Parametrierung

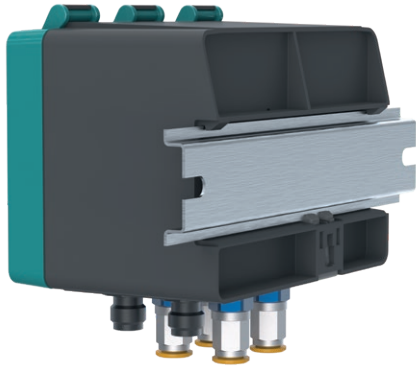
- ▲ Robuste und industrietaugliche Folientastatur
- ▲ Einfache Geräteparametrierung mit Klartextanzeige am Gerät oder über die PC-Software FISCHER inTouch
- ▲ Einfaches Klonen von Geräteparametrierungen über einen USB-Stick



Variables Anschlusskonzept

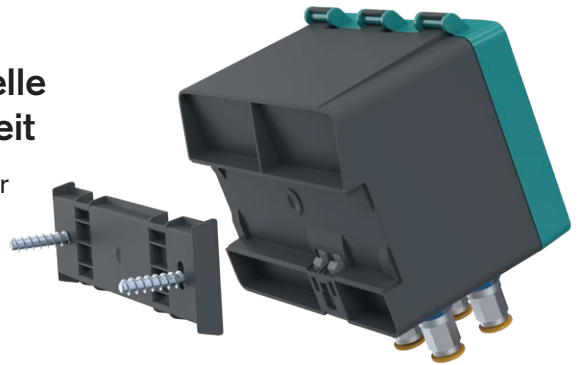
- ▲ Elektrische Anschlüsse mittels M12-Steckern als Industriestandard
- ▲ Unterschiedliche Druck- und Sensoranschlüsse zur optimalen Anpassung an den Prozess





Flexible und schnelle Montagemöglichkeit

- ▲ Systemanbindung über mitgelieferte Wand-/Hutschienenadapter



Technische Daten

Eingangskenngrößen

- ▲ Differenzdruck-, Unter- und Überdruckmessung bei neutralen gasförmigen Medien
- ▲ Messbereiche unidirektional 0...25 Pa bis 0...25 kPa
- ▲ Messbereiche bidirektional ± 25 Pa bis ± 25 kPa
- ▲ Langzeitstabiles piezoresistives Messprinzip
- ▲ Umschaltbar zwischen allen gängigen Druckeinheiten

Ausgangskenngrößen

- ▲ Umschaltbare Ausgangssignale 0...20 mA, 4...20 mA, 0...10 V
- ▲ Bis zu 4 potentialfreie Halbleiterschalter (MOSFET) 3...32 V AC/DC, 0,25 A, 8 W/8 VA

Messgenauigkeit

- ▲ Kennlinienabweichung 1 % FS, optional 0,5 % FS (Nichtlinearität und Hysterese)

Schnittstellen

- ▲ Elektr. Anschluss über Rundsteckverbinder M12 (4-, 5- und 8-polig)
- ▲ I²C-Schnittstelle mit Range Extender zum Anschluss externer (abgesetzter) Sensorik, beispielsweise Temperatur/rel. Feuchte
- ▲ Optional digitale Schnittstelle Modbus RTU
- ▲ USB-OTG-Schnittstelle zur Parametrierung und für Firmware-Updates

Prozessanschlüsse

- ▲ Verschraubung aus Aluminium für 6/4 mm und 8/6 mm Schlauch

- ▲ Pneumatik-Steckanschlüsse für 6/4 mm und 8/6 mm Hartschlauch
- ▲ Schneidringverschraubung

Anzeige- und Bedienoberfläche

- ▲ Vielfältige Parametriermöglichkeiten zur optimalen Anpassung des Gerätes an den jeweiligen Prozess/ die jeweilige Anwendung
- ▲ Hochauflösendes Display mit RGB-Hintergrundbeleuchtung und parametrierbarem Farbumschlag

Zertifikate und Zulassungen

- ▲ Optional ATEX Zone 2 oder 22
- ▲ Sicherheitskennzahlen für sicherheitskritische Anwendungen

Menüsprachen

- ▲ Mehrere Menüsprachen verfügbar

www.fischermesstechnik.de

FISCHER Mess- und Regeltechnik GmbH

Bielefelder Straße 37a · 32107 Bad Salzuflen · GERMANY · Fon +49 5222 974-270 · Fax +49 5222 7170

Mail: info@fischermesstechnik.de · Web: www.fischermesstechnik.de