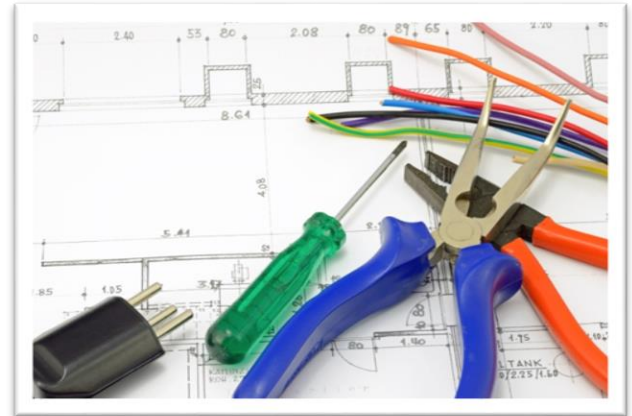


## Karriere bei FISCHER Mess- und Regeltechnik GmbH

Europaweit gehören wir zu den führenden Herstellern innovativer Produkte und kundenspezifischer Anwendungslösungen der Mess- und Regeltechnik. In unterschiedlichen Industriebereichen zählen langjährige Kunden auf unsere kompetente Partnerschaft.



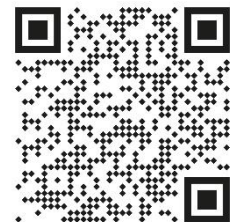
### Duales Studium – Bachelor of Science (m/w/d) Elektrotechnik (ab 2024)

#### Unser Angebot:

Als Ingenieur der Elektrotechnik sind Sie Fachmann für die Entwicklung und Prüfung von elektrischen und elektronischen Systemen. Die Tätigkeitsfelder reichen von der Montage und Wartung von Maschinen und Geräten über die Fehleranalyse und Organisation des Arbeitsablaufs bis hin zur Steuerungs- und Regeltechnik sowie Software Anwendung. Parallel zum Studium absolvieren Sie eine Facharbeiterausbildung zum Elektroniker mit IHK-Abschluss und lernen alle Abteilungen des Unternehmens kennen. Die Ausbildung geht über 4 Jahre. Das Studium findet an der Hochschule Ostwestfalen-Lippe in Lemgo statt. An vorlesungsfreien Tagen werden Sie Aufgaben im Betrieb wahrnehmen.

#### Unsere Anforderungen:

- ✓ Allgemeine Hochschulreife oder gleichwertige Vorbildung (NC < 2,5)
- ✓ Einsatzbereitschaft
- ✓ Technisches Verständnis
- ✓ Handwerkliches Geschick
- ✓ Kommunikationsfähigkeit
- ✓ Teamfähigkeit



Wenn wir Dein Interesse geweckt haben, freuen wir uns auf Deine schriftliche Bewerbung an [ausbildung@fischermesstechnik.de](mailto:ausbildung@fischermesstechnik.de)

Ansprechpartner: Herr Malischewski  
Fon: +49 5222 - 974 200

